



NANO CARBON



HIGHEST CYCLICALITY



FAST CHARGE CAPABILITY

СВИНЦОВО-УГЛЕРОДНЫЕ АККУМУЛЯТОРНЫЕ БАТАРЕИ

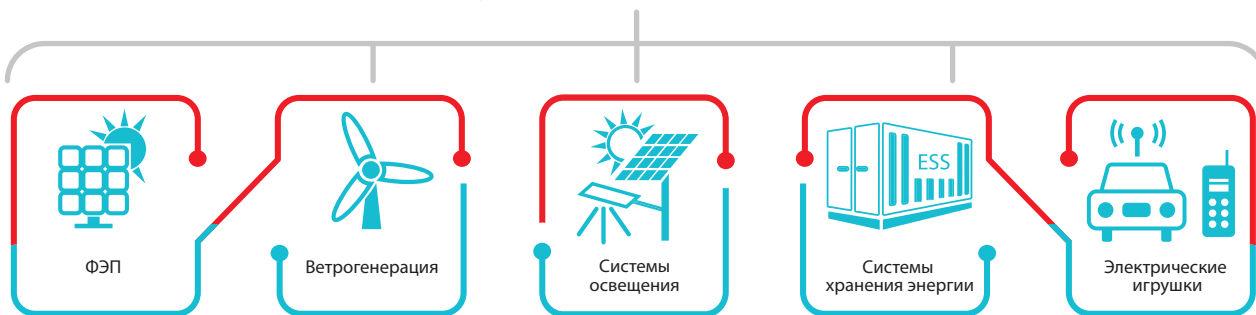
VRC 12-150



ОСНОВНЫЕ ПРЕИМУЩЕСТВА

- Отрицательная пластина из свинцово-углеродного композита, что улучшает характеристики батареи.
- Длительный срок службы, отличная способность восстановления после глубокого разряда.
- Возможность заряда повышенным током.
- Возможность мгновенного высокотоккового разряда.
- Высокая производительность при высоких и низких температурах.
- Технология прецизионной герметизации.

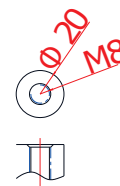
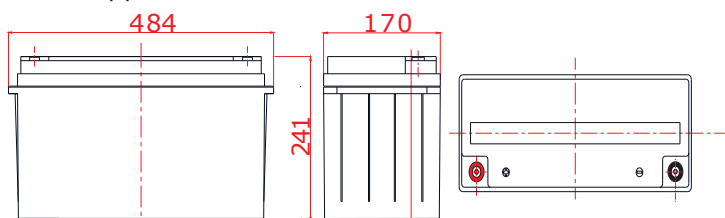
СФЕРЫ ПРИМЕНЕНИЯ



484 (Д)х170(Ш)х241(В)х241(ВП)

РАЗМЕРЫ

ТЕРМИНАЛЫ ПОД БОЛТ: М8



СПЕЦИФИКАЦИЯ

Номинальное напряжение	Номин. ёмкость (10HR)	Размеры				Вес ±2%	Внутр. сопротивление (в заряженном виде при 25 °C)	Терминалы под болт
		Д	Ш	В	ПВ			
12V	150 Ач	484±3мм	170±2мм	241±3мм	241±3мм	47.0 кг	3.30 mΩ	M8

Технические характеристики

Номинальное напряжение	12В
Номинальная емкость	150 Ач
Материал корпуса	ABS
Доступная емкость	
10-ти часовой разряд (15.0A to 10.8V)	150 Ач
3-х часовой разряд (40.7A to 10.8V)	122 Ач
1 часовой разряд (99.2A to 10.5 V)	99.2 Ач
Максимальный ток разряда	1800 А (5 сек)
Диапазон рабочих температур	
Разряд	-20 ~60 °C
Заряд	-20 ~50 °C
Хранение	-20 ~50 °C
Характеристики заряда при(25 °C)	
	Ток заряда: 45.0А; Рекоменд. 15.0-30.0А
	Напряж. Float :13.5-13.8V,рекоменд. 13.8V(-18mV/°C)
	Напряж. Equalize :13.8-14.1V, рекоменд. 14.1V(-24mV/°C)
	Напряжение при циклических режимах эксплуатации:14.4-15.0V, рекоменд.14.7V(-30mV/°C)
Саморазряд	Не более 3% в месяц при 25°C

Разряд постоянным током (Ампер, 25°C)

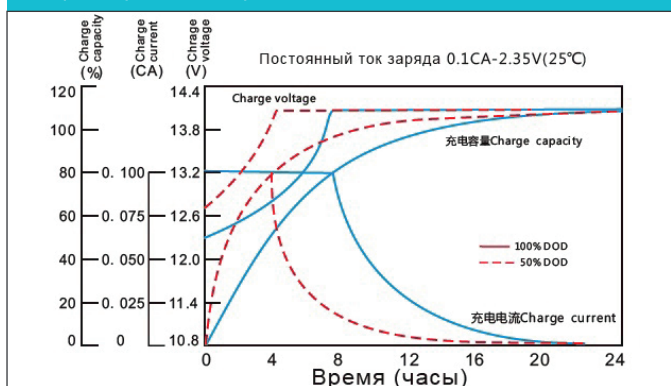
Кон. напр./ Время	5 мин	15 мин	30 мин	1 ч	2 ч	3 ч	5 ч	8 ч	10 ч	20 ч
1.60В	539	290	176	102	58.5	42.5	28.5	18.8	15.8	8.27
1.65В	522	281	173	101	58.2	42.0	28.2	18.6	15.6	8.22
1.70В	503	275	170	101	57.8	41.4	27.9	18.5	15.5	8.18
1.75В	462	266	168	99.2	56.9	41.0	27.6	18.3	15.3	8.15
1.80В	414	248	162	96.6	55.8	40.7	26.9	18.2	15.0	8.10
1.85В	369	221	147	89.6	53.0	38.3	25.5	17.4	14.7	7.97

Разряд постоянной мощностью (Ватт/эл-т, 25°C)

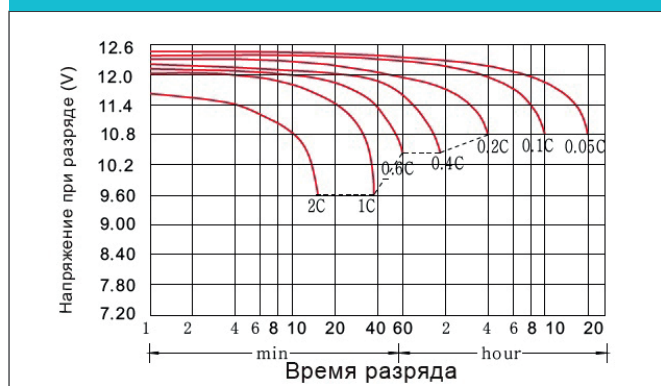
Кон. напр./ Время	5 мин	15 мин	30 мин	1 ч	2 ч	3 ч	5 ч	8 ч	10 ч	20 ч
1.60В	905	510	320	194	111	80.7	54.0	36.3	30.3	16.4
1.65В	870	501	317	192	110	79.8	53.7	36.0	30.0	16.4
1.70В	866	495	317	191	110	79.4	53.3	35.9	29.7	16.2
1.75В	807	492	315	189	109	78.9	53.0	35.6	29.4	16.2
1.80В	741	465	308	188	109	78.6	52.4	35.3	29.1	16.1
1.85В	662	416	282	174	104	74.7	50.1	34.2	28.7	15.9

Производитель оставляет за собой право вносить изменения.

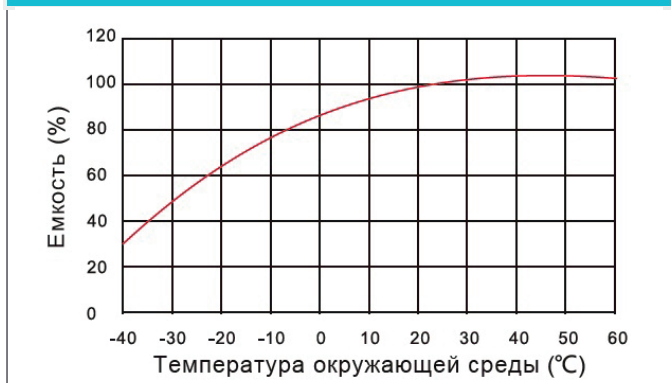
Характеристики заряда



Характеристики разряда (25°C)



Влияние температуры на емкость



Влияние глубины разряда на срок службы



Кривые саморазряда



Кривые зависимости напряжения холостого хода от емкости

